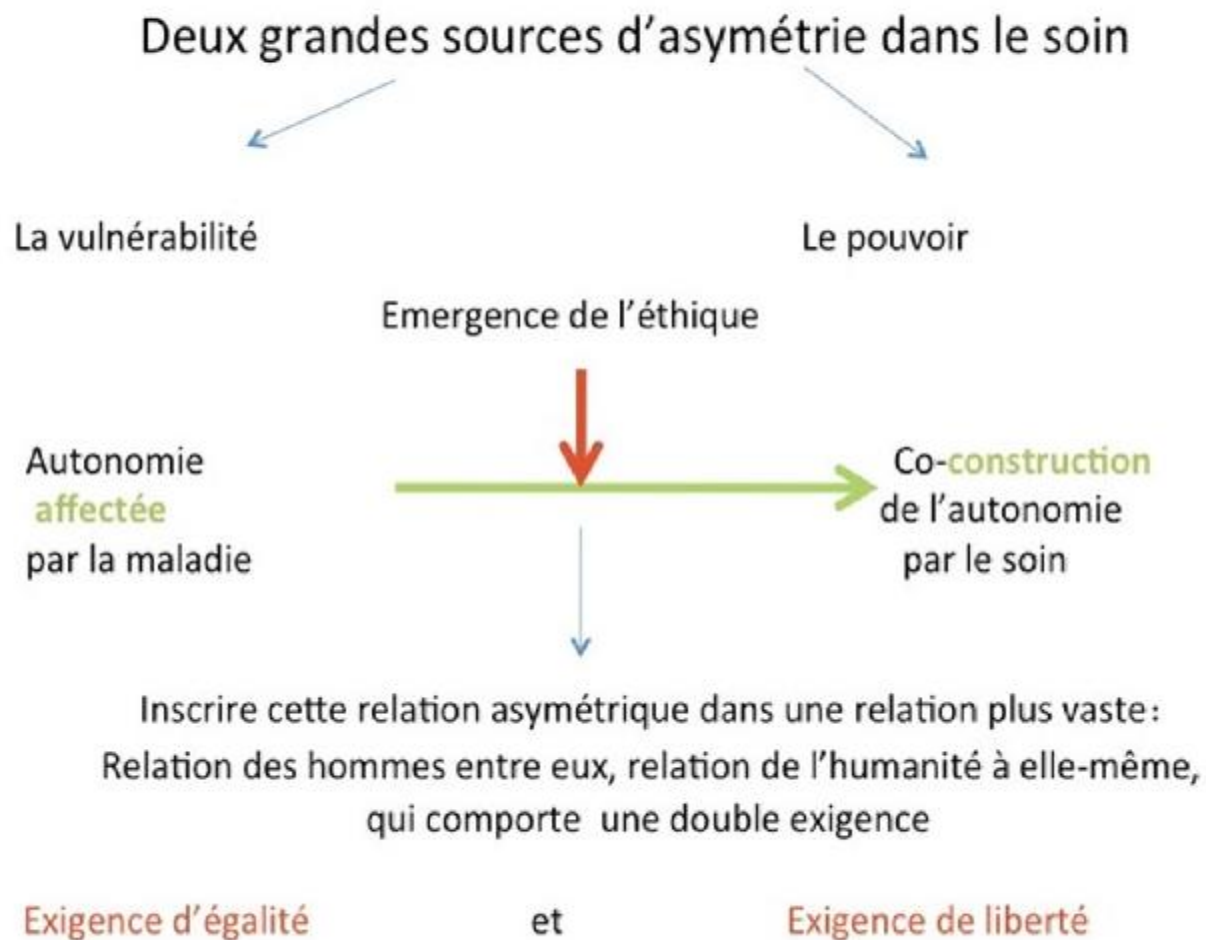


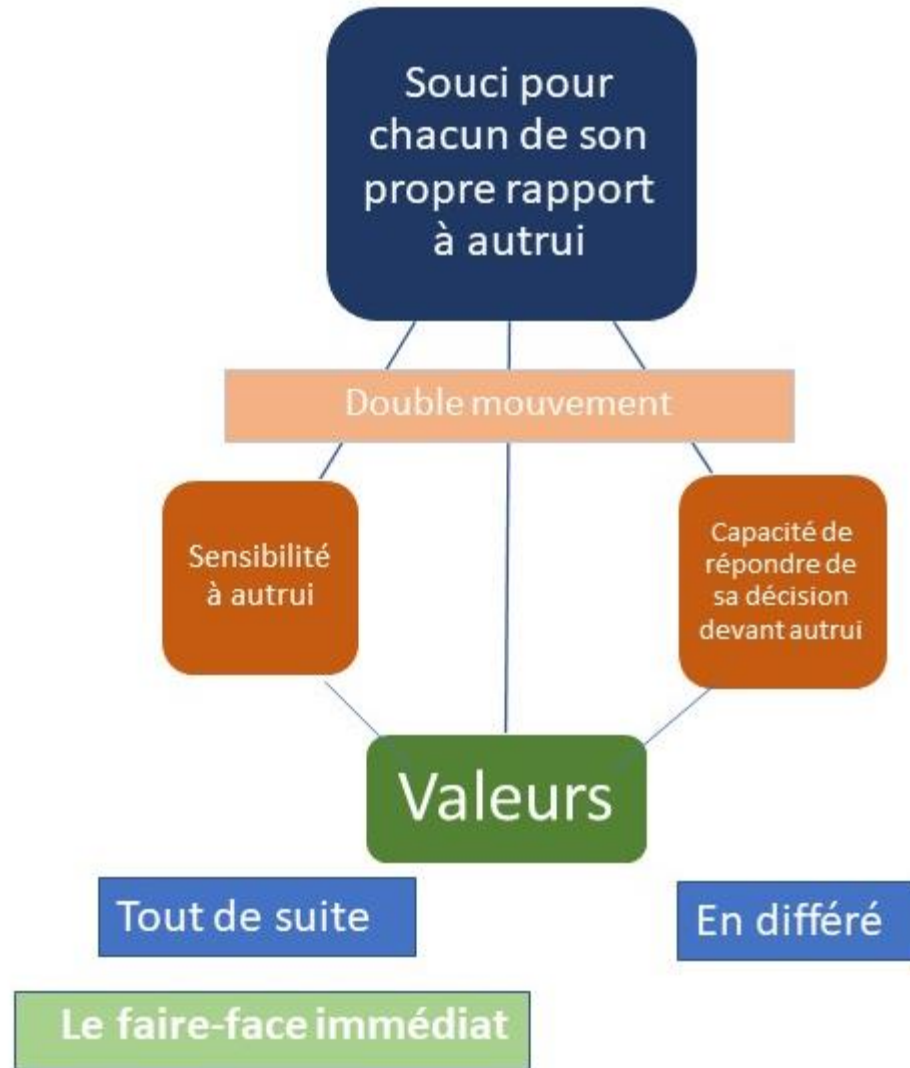
L'éthique clinique

- L'éthique n'est pas quelque chose à faire en plus de tout le reste. Elle est ce qui fonde la médecine et la relation de soin.
- Elle peut être considérée comme le souci, pour chacun.e de sa relation à autrui.
- Afin de la mettre en œuvre, des outils, des méthodes, des démarches peuvent être utilisés
- Grâce à l'aide d'étudiants en soins infirmiers, d'étudiants en médecine et à celle de nombreux soignants, plusieurs d'entre eux ont été rassemblés dans une Boîte à outils de l'éthique.
- Chacun de ces outils peut être téléchargé sur ce site, mais également sur le site www.ressort.hers.be . Il est également possible de se procurer des exemplaires en version « papier ».

Pourquoi l'éthique est-elle nécessaire ?



Mise en œuvre de l'éthique au quotidien



Liberté
responsable



Legault G., 2010
Varela F., 2007

Nécessité de s'équiper, de se former

- **À l'écoute**

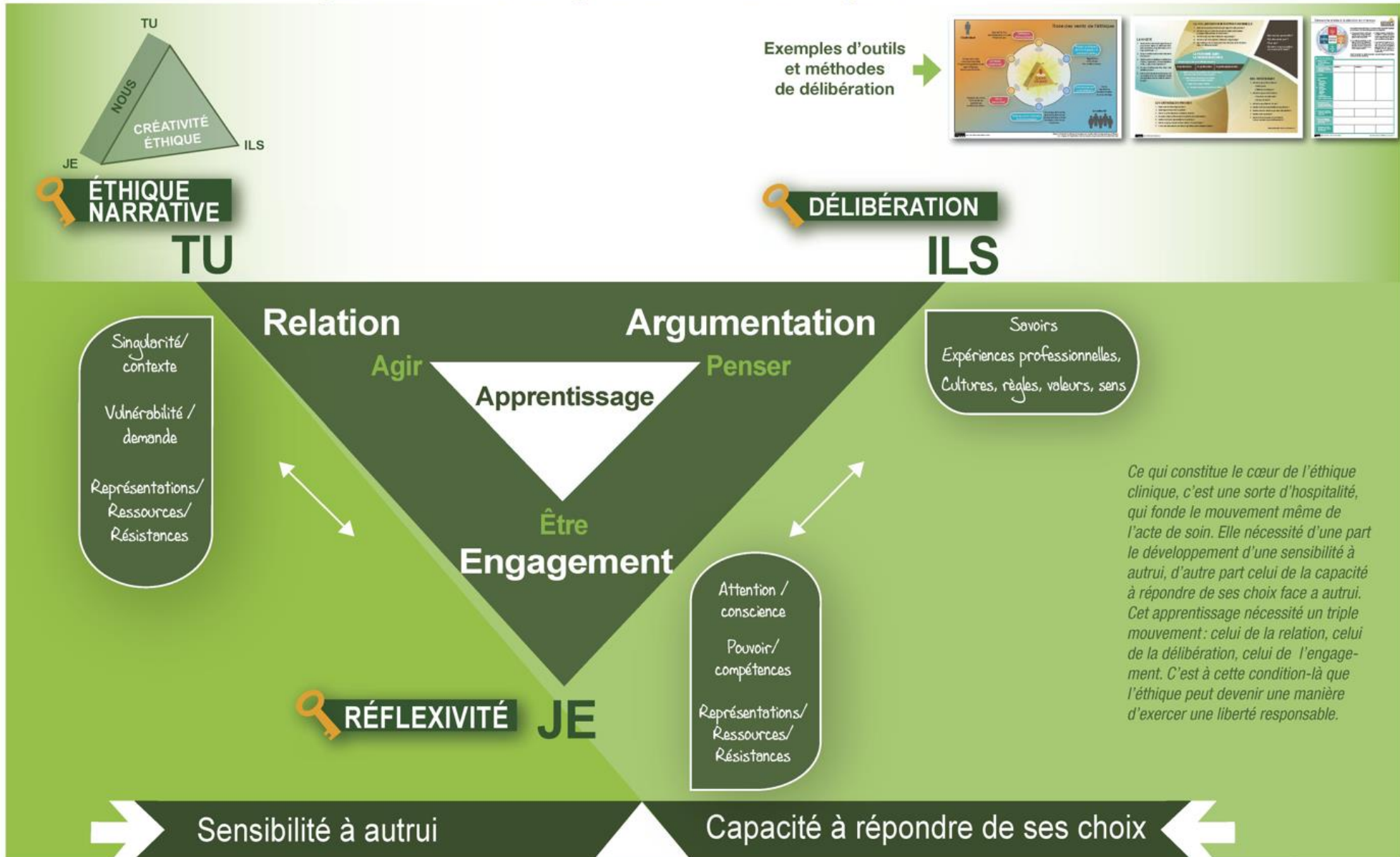
- Ecoute profonde, subtile
 - Présence
 - Disponibilité

- **À l'utilisation d'outils**, de méthodes ou mieux de démarches :

- Rose des vents de l'éthique : aborder le « ça ne va pas ! » de différents points de vue
- Guide d'apprentissage du raisonnement éthique : support pour une réunion interdisciplinaire
- Démarche en quatre temps : atelier d'aide à la décision
- Le triangle de l'éthique : utile en supervision
- Quelles compétences pour l'éthique : aborder l'éthique à travers les compétences nécessaires
- La question éthique : afin de préciser la difficulté, le problème
- Apaiser la souffrance éthique : pour éclaircir un conflit de valeurs

Ces outils sont également disponibles sur le site www.ressort.hers.be

Quelles compétences pour l'éthique ?



Exemples d'outils et méthodes de délibération



Ce qui constitue le cœur de l'éthique clinique, c'est une sorte d'hospitalité, qui fonde le mouvement même de l'acte de soin. Elle nécessite d'une part le développement d'une sensibilité à autrui, d'autre part celui de la capacité à répondre de ses choix face à autrui. Cet apprentissage nécessite un triple mouvement: celui de la relation, celui de la délibération, celui de l'engagement. C'est à cette condition-là que l'éthique peut devenir une manière d'exercer une liberté responsable.

Apprentissage de la démarche éthique : vers une liberté responsable